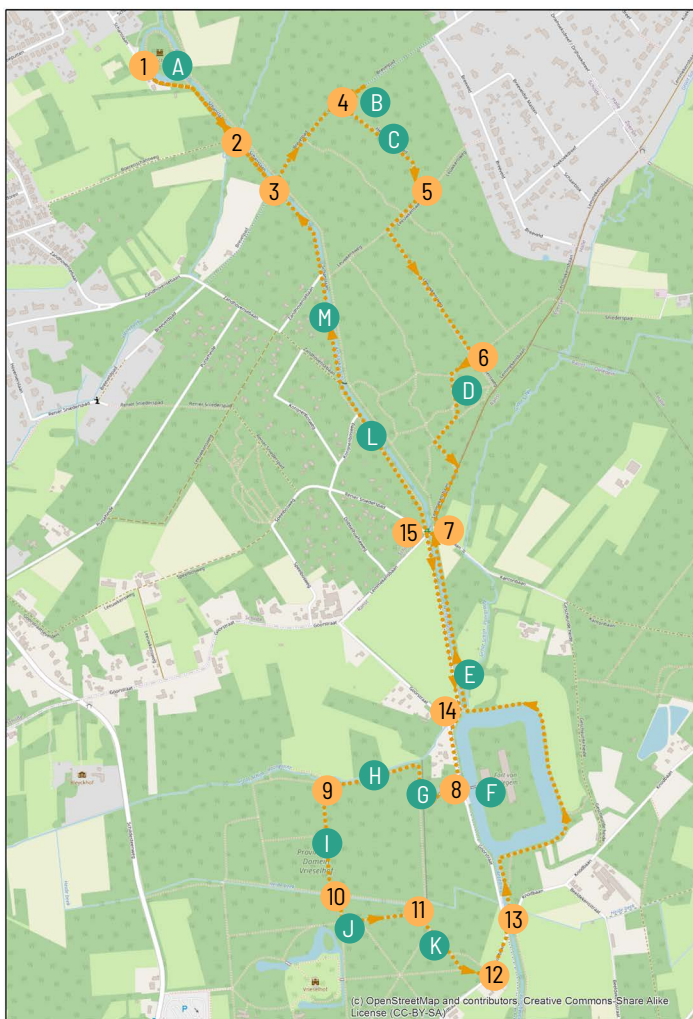


BELEEF DE VOORKEMPEN DRIJHOEKSBOSS EN ANTITANKGRACHT

START: Schans Schilde, parking Schanslaan 32 in Schilde

LENGTE & DUUR: 8,5km, ca. 2 uur. In te korten tot 2 x 4 km met de mogelijkheid om te vertrekken aan het Vrieselhof (Schildesteenweg 11, Ranst)

TIP: Draag gepast schoeisel voor een stevige wandeling.



ROUTE

- 1 Schans van Schilde - Volg knooppunt 63
- 2 Knooppunt 63 - Volg 64
- 3 Knooppunt 64 - Volg 1
- 4 Knooppunt 1
- 5 Knooppunt 65 - Volg 75
- 6 Knooppunt 75 - Volg 69
- 7 Knooppunt 69
- 8 Fort van Oelegem
- 9 Natuurbeheerwerken
- 10 Elzenbroekbossen
- 11 Einde dreef
- 12 Goorstraat
- 13 Kruising Knodbaan
- 14 Groot Schijn
- 15 Knooppunt 67

TE ZIEN OP JE ROUTE

- | | |
|--------------------------------|--|
| A Schans van Schilde | G Elzenbroekbos |
| B Drijhoeksbos | H Het Schijn |
| C Geringde vogelkers | I Natuurbeheerwerken Vrieselhof |
| D Heideveldjes | J Kasteel Vrieselhof |
| E Het laatste bruggetje | K Bomkrater |
| F Fort van Oelegem | L Antitankgracht |
| | M Sluisbunker |

WAT ZIE JE ONDERWEG?

Schans van Schilde **A**

Tijdens WO1 blies het Belgische leger de Schans van Schilde op. Nu is ze beschermd als overwinteringsplek voor vleermuizen. De gewone/grijze grootovleermuis, franjestaart, ingekorven vleermuis, watervleermuis, meervleermuis, Brandts vleermuis/gewone baardvleermuis en Bechsteins vleermuis. Ze passeren hier allemaal!

CHECK www.fortengordels.be/forten/schans-van-schilde

Drijhoeksbos **B**

De natte laagte die hier ligt, willen we extra beschermen. Door een hobbel in de vergunningsprocedure zijn de geplande herstelmaatregelen jammer genoeg met een jaar uitgesteld. Wat gaat er dan gebeuren?

- Grachten worden gedicht zodat het water niet langer wegvloeit.
- De begroeiing van de bovenste grondlaag wordt verwijderd om de bodem voedselarm te maken. Dat heet 'plaggen'.
- Er komt een zachte bosrand met struiken waarvan insecten zoals vlinders profiteren.

WIE PROFITEERT NOG?

ZONNEDAUW

een zeldzaam vleesetend plantje. De plant lokt insecten en eet ze op via zijn glinsterende kleverige druppeltjes.

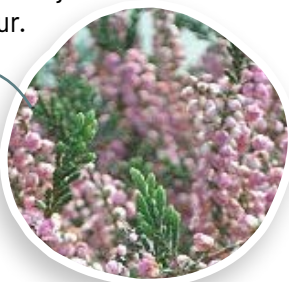
KIJK www.youtube.com/watch?v=ckw_Goe3scg

GAGEL

een lage struik waarvan de bladeren en bloempjes al in de middeleeuwen gebruikt werden als bewaarmiddel van bier. De vruchten lijken op kleine dennenkegeltjes. In de herfst en winter is hij goed te herkennen aan zijn rode knoppen met een heerlijke geur.

STRIJKHEIDE

de meest bekende heidesoort. Bloeit van juli tot september en geeft de heide zijn typisch paarse kleur.



DOPHEIDE

zijn vruchten lijken op notendoppen. De plant kreeg daarom de naam dopheide.

DE LEVENDBARENDE HAGEDIS

overwintert nu onder de takkenhopen. In het voorjaar zie je hem hier zonnen.



KIJK www.youtube.com/watch?v=uHr0Z0jC5L4

Geringde Amerikaanse vogelkers **C**

een exoot ook bekend als 'bospest'. Hij overwoekert alles en is moeilijk te bestrijden. Door hem te ringen, wordt hij uitgeput.



Heideveldjes **D**

Je komt 2 plekken met struikheide tegen. Deze biotoop vraagt stevig wat beheer.

KIJK www.youtube.com/watch?v=QU9kbvfp7iY

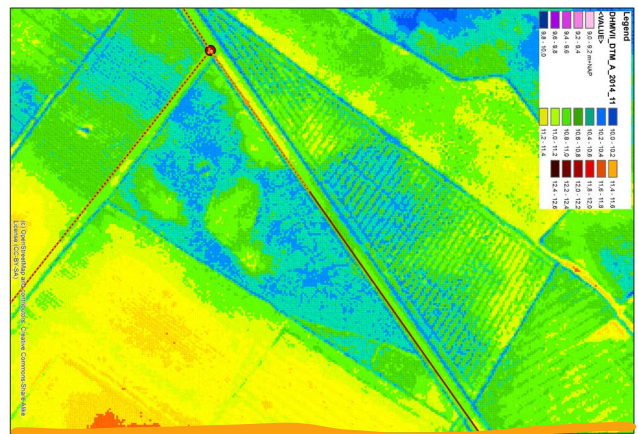
'Het laatste Bruggetje' **E**

restant van het laatste ophaalbare bruggetje over de Antitankgracht

CHECK het infobord

Rabatten

De bomen van het Drijhoeksbos liggen op rabatten. Raak je wijs uit het hoogtekartaatje van deze locatie?



WAT IS EEN RABAT?

een ophoging tussen greppels. In de bosbouw werd deze methode vroeger gebruikt om droge stroken te krijgen. Hierop plantte men bomen. Tijdens de economische depressie in de jaren 30 van de vorige eeuw legden werklozen de meeste hier aan. De greppels dienen voor ontwatering.

OP DE ROUTE LIGGEN NOG RABATTEN. VIND JE ZE?

WAT ZIE JE ONDERWEG?

Fort van Oelegem **F**

In 1995 kreeg het fort bescherming als monument. Het domein is in private handen en wordt beheerd door een werkgroep. Vleermuizen vinden er een veilig onderkomen.

CHECK het infobord en www.fortengordels.be/forten/fort-van-oelegem

Elzenbroekbos **G**

Je wandelt het kasteeldomein van het Vrieselhof binnen. Hier zie je een elzenbroekbos op moerassige grond die zelfs tijdens droge zomers deels nat blijft. Een plek om te koesteren!

CHECK het infobord aan de broekbossen in ontwikkeling

Groot Schijn **H**

CHECK het infobord

Natuurbeheerwerken Vrieselhof **I**

KIJK www.youtube.com/watch?v=heUYCK0d15o&feature=youtu.be

Kasteel Vrieselhof **J**

Kasteel opgetrokken in neo-Vlaamse renaissance-stijl tijdens de 19e eeuw. Hof van Vriesele werd voor het eerst vermeld in de 14de eeuw.

Bomkrater **K**

Aan je rechterzijde zie je een ronde put met water. Die is waarschijnlijk ontstaan door een bominslag tijdens WOII. In de zomer gebruiken verschillende amfibieën zoals de alpenwatersalamander de plek om zich voort te planten.

Antitankgracht **L**

Net voor WOII werd de gracht gegraven als bescherming voor Antwerpen tegen een mogelijke Duitse tankaanval. De zijkanten van de gracht waren te stijl voor de tanks in die periode. In 1994 werd de Antitankgracht erkend als beschermd landschap. Met een lengte van 33 kilometer is de gracht het langste beschermde landschap van Vlaanderen.



De Antitankgracht verbindt natuurgebieden en bossen en is van groot belang voor de migratie van planten dieren. Op kruisingen met wegen vallen er veel verkeersslachtoffers onder de dieren. Om dat aantal te doen dalen, is er

een strategisch project in de maak.

CHECK www.fortengordels.be/forten/antitankgracht

Sluisbunker **M**

Deze bunker diende als bescherming van de sluisen die het water in de gracht op peil hielden. Als je goed kijkt lijkt het of de deur net te klein is. Dat is bewust en op maat van de vleermuizen die er overwinteren.

