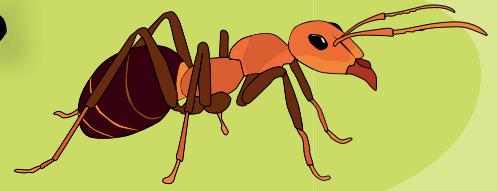


# Een mierenavontuur in het Krankhoevebos



Boris Bosmier is de weg kwijt geraakt en kan jouw hulp goed gebruiken. Ga mee op avontuur langs de kronkelende paadjes van het Krankhoevebos. Onderweg helpen 5 interactieve paaltjes je telkens weer een stap vooruit.



**Lengte lus:** 1,2 km



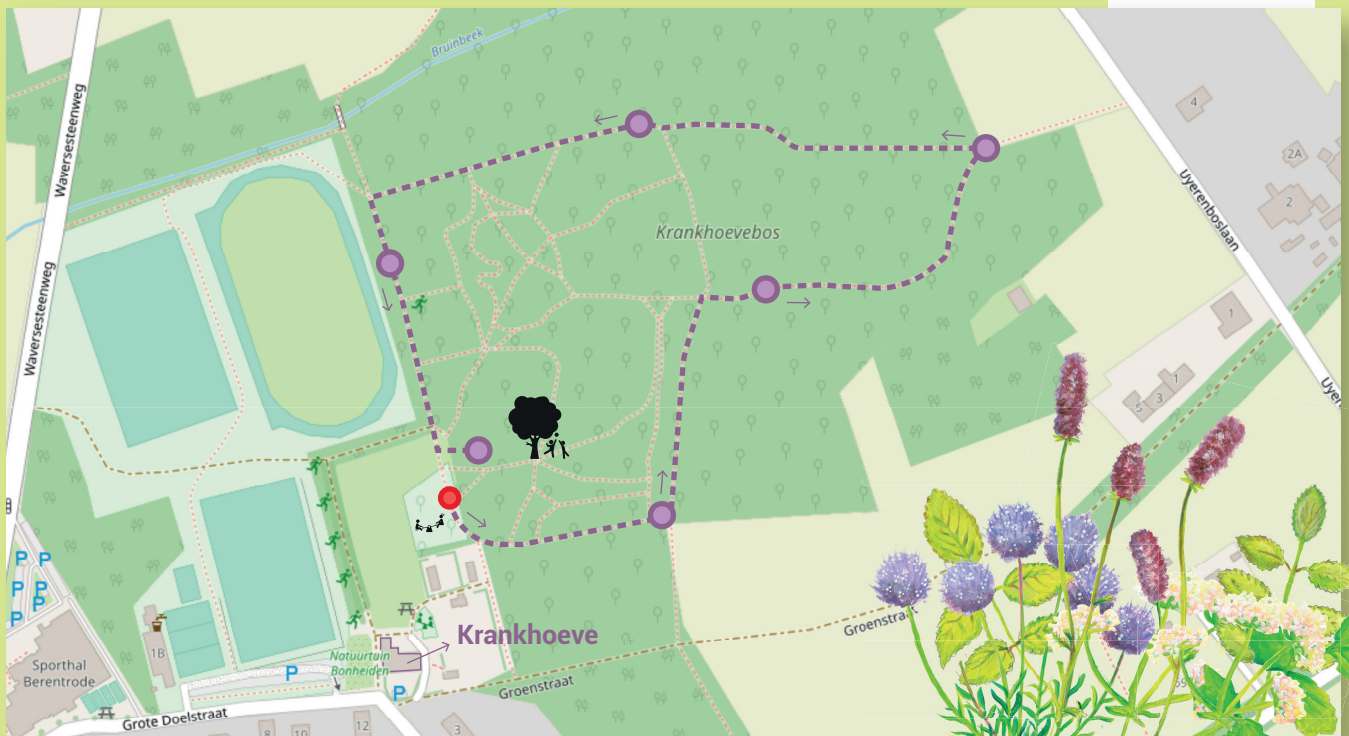
Volg de rode vierkantjes.



**Startlocatie:** Krankhoeve, Grote Doelstraat, bij de speeltuin.



**Parking:** Grote Doelstraat, voor de voetbalvelden.



De realisatie van deze lus werd mede mogelijk gemaakt door financiering uit het Europees Coronaherselfonds



Europees Landbouwfonds  
voor Plattelandsontwikkeling:  
Europa investeert  
in zijn platteland

VLAAMSE  
LAND  
MAATSCHAPPIJ



Provincie  
Antwerpen